

Newyddion Treftadaeth

Rhifyn 1



Rhoi Sêl Bendith i Brosiect

Ar ôl proses ymgeisio llwyddiannus mae Cyngor Bwrdeistref Sirol Wrecsam wedi ennill caniatâd Cam 2 gan Gronfa Dreftadaeth y Loteri am Gyfnod I Prosiect Treftadaeth Gymunedol Wrecsam.

Bydd y grant am £950,000 yn ei gwneud hi'n bosibl dechrau gwaith ar y prosiect sy'n werth £2.1 miliwn a fydd yn y pen draw yn trawsnewid cyn orsaf yr heddlu yn Stryt yr Rhaglaw yn gyfleuster amgueddfa o'r radd flaenaf yng ngogledd ddwyrain Cymru.

Bydd Cyfnod I yn cynnwys:

- Estyniad gwydrog newydd ymlaen yr adeilad gan greu lle i dderbynfa well a siop amgueddfa, a siop goffi newydd.
- Oriel ryngweithiol addas ar gyfer teuluoedd ar hanes cymunedau amrywiol Cyngor Bwrdeistref Sirol Wrecsam.



Estyniad blaen newydd yr amgueddfa

- Oriel newydd yn dangos casgliadau o Amgueddfa Cymru a Llyfrgell Genedlaethol Cymru.
- Rhaglen o ddiwyddiadau a gweithgareddau a gynlluniwyd i hyrwyddo a chynyddu defnydd o'r amgueddfa ac i annog mwy o bobl i ymddiddori yn eu treftadeth.

Ar gyfer y cyfnodau dilynol caiff orielau arddangos eu creu ar y llawr

cyntaf, yn ogystal ag estyniad i ganolfan A.N Palmer, storfa archifau newydd ac ystafell addysg newydd,

Disgwylir i waith adeiladu ddechrau ar ddiwedd y flwyddyn a bydd yr adeilad yn ailagor tua 12 mis yn ddiweddararch.

Cysylltu â ni

Amgueddfa Bwrdeistref Sirol
Wrecsam

Stryt y Rhaglaw

Wrecsam

LL11 1RB

Ffôn. 01978 317970

Ffacs. 01978 317982

Ebost museum@wrexham.gov.uk

Gwefan [www.wrecsam.gov.uk/
amgueddfeydd](http://www.wrecsam.gov.uk/amgueddfeydd)

Croeso i Newyddion Treftadaeth

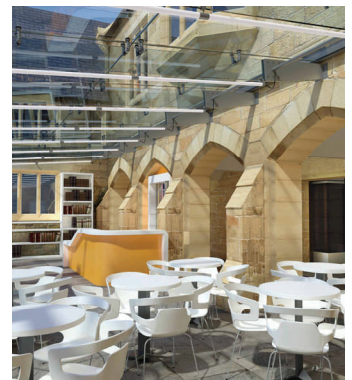
Newyddion Treftadaeth yw'r lle i gael y wybodaeth ddiweddaraf am Brosiect Treftadaeth Gymunedol Wrecsam. Mae hyn yn gyfnod cyffrous i'r amgueddfa a bydd Newyddion Treftadaeth wrth law i roi'r wybodaeth ddiweddaraf i bawb gyda'u datblygiadau wrth iddynt ddigwydd.

Cyhoeddir Newyddion Treftadeth bedair gwaith y flwyddyn a bydd ar gael dros yr ebost. Ewch i'n gwefan sef www.wrecsam.gov.uk/

amgueddfeydd, drwy ein safleoedd treftadaeth eraill yn y Bers a'r Mwynglawdd yn ogystal â llyfrgelloedd a chyfleusterau cymunedol eraill.

Os hoffech danysgrifio drwy ebost, anfonwch ebost at Newyddion Treftadaeth sef

museum@wrexham.gov.uk a chaiff ei anfon i'ch "inbox" ar y diwrnod y caiff ei gyhoeddi.



Y Siop Goffi