

Rhaglen Arddangosfeydd

CHWEFROR – MAWRTH 2012



Fy Llyfr Lliwio Entlawr 20, 2004 Hawlfraint Jake a Dinos Chapman a Gwasg Paragon, Llundain

HAYWARD TOURING

**SOUTHBANK
CENTRE**

*Fy Llyfr Lliwio Enfawr 20, 2004
Hawlfraint Jake a Dinos Chapman
a Gwasg Paragon, Llundain*



Jake a Dinos Chapman

Fy Llyfr Lliwio Enfawr

Arddangosfa 3 Chwefror – 31 Mawrth 2012

Rhagolwg: Dydd Iau 2 Chwefror 2012, 6:00pm – 8:00pm

Daeth y brodyr Chapman i'r amlwg gyntaf fel rhan o symudiad yr YBA (artistiaid ifanc Prydain) y 1990au. Roeddent yn arddangosfa semenol 'Sensation' 1997 yr Academi Frenhinol yn dangos fersiwn cerfluniol o drychinebau rhyfel Goya. Gwnaethant ddychwelyd at waith Goya yn 2003 pan wnaethant achosi gwarth wrth beintio eu delweddau ffiadd dros gyfres o ysgythriadau gwreiddiol.

Mae Fy Llyfr Lliwio Enfawr yn dychwelyd at y dull hwn o weithio, ond gan ddefnyddio darluniau cysylltu'r dotiau o lyfr lluniau plant. Mae diniweidrwydd naif y darluniau yn sbarduno llu o ddelweddau mympwyol sydd ymhell o'r ffurfiau dotiau gwreiddiol.

Mae'r gyfres hon o 21 ysgythriad a gyhoeddwyd gan The Paragon Press, Llundain yn 2004, yn cynnig cyflwyniad hudol i ddychymyg dau o artistiaid mwyaf gwyrddroadol a dyfeisgar Prydain.

Arddangosfa Deithiol Hayward o Ganolfan Southbank, Llundain ar ran Cyngr Celfyddydau Lloegr.

Mynediad am ddim



Alison Gardner

Cyfes Crystals

3 Chwefror – 31 Mawrth 2012

Rhagolwg: Dydd Iau 2 Chwefror 2012, 6:00pm – 8:00pm

Mae gwaith Alison a ysbrydolir gan astudiaethau a brasluniau o'i ieir yn cipio symudiad, nodweddion a hanfod ei thestun mewn clai.

Graddiodd Alison y llynedd o Brifysgol Glyndŵr gyda gradd BA (Anrh) dosbarth cyntaf mewn Celfyddyd Gymhwysol.

Cafodd ei cherfluniau eu harddangos yn ystod haf y llynedd yn "Dylunwyr Newydd" (New Designers) yn Llundain ac yn Arddangosfa Cerameg Agored Cymdeithas Artistiaid Frenhinol Birmingham (gan dderbyn y wobr Canmoliaeth Uchel).

Mynediad am ddim

17 Ionawr – 17 Mawrth

Elle Plummer: Gemwaith

Mae gemwaith Elle sydd wedi ei ysbrydoli gan lyfrau a'r gar ysgrifenedig yn cyfuno papur a thestun gyda metal gwerthfawr i greu cyfres o emwaith â ffont syml oesol teipiadur.



Rebecca Bean: Gwydr

Darnau gwydr chwythiedig a ysbrydolwyd gan fywyd tanfor, gan ddal hanfod hylifedd a thryloywder bywyd y môr.



Michelle Freemantle: Cerameg

Mae Michelle yn ymgorffori cynnwys a defnyddioldeb gan ddefnyddio cymysgedd o dechnegau â llaw, mowld gwasgu a thechnegau taflu i greu cerameg cyffyrddol a defnyddiol. Ychwanegir at linellau'r arwyneb a'r testun gan ocsidau a chlai.



Patricia Thatcher: Powlenni Enamel

Arian enamlog trowasg a howlenni copr a ysbrydolwyd gan ffurfiau naturiol. Mae Patricia'n defnyddio'r grefft o enamlo, gan ymgorffori'r dechneg cloisonné, i bwysleisio lliw a gwedd, gan gynnwys arian neu weiar copr yn aml.



19 Mawrth – 19 Mai

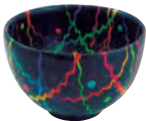
Wayne Clarke: Cerameg

Crochenwaith caled ymarferol wedi'i bren-grasu, gan gadw'r broses crasu mewn cof wrth wneud y gwaith. Mae Wayne yn gwneud marciau yn y clai gyda'r bwriad o ddal y lludw o'r tân, ac oherwydd tymheredd cyson mae hyn yn troi'n sglein.



Carol Blackburn: Powlenni a Gemwaith Polymer

Powlenni Clai Polymer a gemwaith lliwgar sydd wedi ei ysbrydoli gan gariad at liw a phatrwm sydd wedi ei feithrin drwy ddyluniadau defnydd.



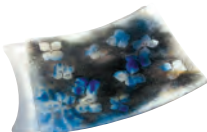
Alison Mercer: Llyfrau

Llyfrau wedi eu pwytho a grëwyd i dreiddio'r gwir a'r dychmygol, gan archwilio pwytho a dadbwytho'r hunan drwy weithgareddau cyffredin.



Verity Pulford: Gwydr

Powlenni gwydr ymdodeddig a chwmanog a matiau diod a ysbrydolwyd gan siapiau a phatrwm naturiol. Defnyddia Verity dechnegau haenu i greu dyfnder i'w dyluniadau.



Oriel Wrecsam

Ffordd Rhosddu, Wrecsam, LL11 1AU

Ffôn: 01978 292093 | **Ebost:** oriel.wrecsam@wrexham.gov.uk

www.wrexham.gov.uk/arts

Amseroedd Agor:

Oriel Indigo

Dydd Llun – Dydd Mercher a Dydd Gwener 9:30am – 6:45pm

Dydd Iau 12:00pm – 6:45pm | Dydd Sadwrn 9:30am – 4:00pm

Oriel Majenta

Dydd Llun – Dydd Gwener 9:00am – 7:00pm | Dydd Sadwrn 9:00am – 4:00pm

Mynediad am Ddim



Os hoffech dderbyn y ddogfen hon mewn fformat arall, cysylltwch ag Oriol Wrecsam os gwelwch yn dda